

36 517 979



- HORIZONTAL RAIN, débit max. 6 l/min (à 3 bar)
- avec système anti-calcaire
- plaque de recouvrement 240 x 60 mm
- raccord 1/2"
- Ce produit contribue au respect des exigences des systèmes d'évaluation des bâtiments écologiques, par exemple LEED®, BREEAM®, DGNB

S'adapte aux gammes suivantes : IMO, LULU, MADISON, MEM, TARA, CL.1, LISSÉ, VAIA, META, CYO

	Chrome brossé	36 517 979-93
	Chrome	36 517 979-00
	Platine brossé	36 517 979-06
	Platine	36 517 979-08
	Dark Chrome	36 517 979-19
	Or clair	36 517 979-26
	Or clair brossé	36 517 979-27
	Laiton brossé (Or 23cts)	36 517 979-28
	Noir mat	36 517 979-33
	Bronze brossé	36 517 979-42
	Champagne brossé (Or 22cts)	36 517 979-46
	Champagne (Or 22cts)	36 517 979-47
	Dark Platinum brossé	36 517 979-99

36 517 979

mm [inches]

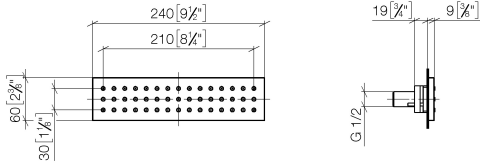


Diagramme de débit

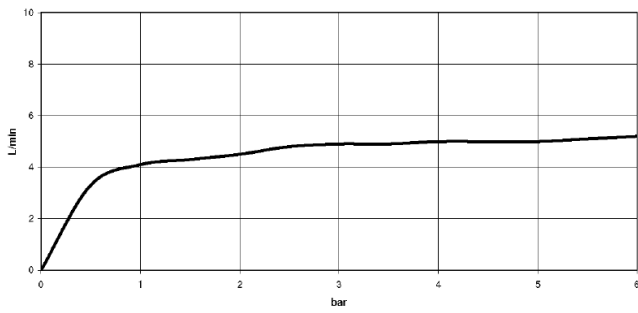
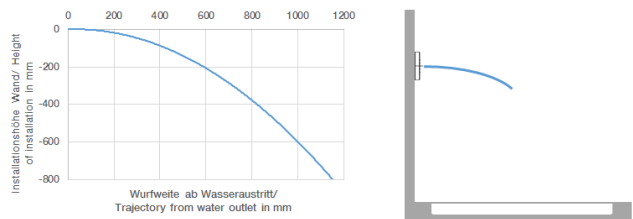


Diagramme de portée du jet

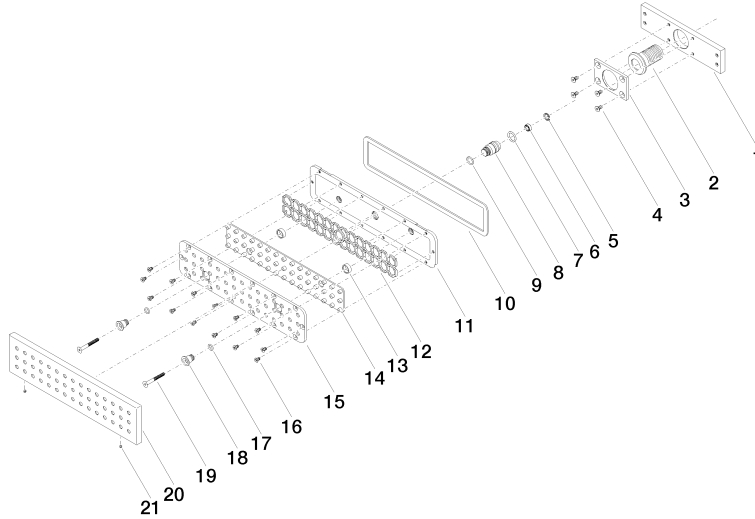


Certificats

WRAS_1304001. LGA_19489.

36 517 979

Les pièces pour les
autres finitions
peuvent être
trouvées ici : Chrome



36 517 979

Liste des pièces de rechange

N°	Article Numéro	Désignation	Fréquence de montage	Délai de livraison
1	09 11 02 137 90	patte de fixation	1	2
2	09 24 04 247 20 90	raccord	1	2
3	09 11 02 138 90	plaque	1	2
4	09 30 30 116 90	vis	4	2
5	09 16 01 016 90	anneau	1	2
6	90 23 01 032 00 90	limitateur de débit	1	2
7	09 14 10 003 90	joint	1	2
8	09 24 04 248 90	raccord à vis	1	2
9	09 14 10 042 90	joint	1	2
10	09 14 03 133 90	joint	1	2
11	09 11 02 135-93	prise	1	-
La pièce de rechange ne peut plus être commandée, veuillez commander l'article de remplacement				
12	09 17 97 058 90	patte de fixation	1	2
13	09 28 10 142 20 90	anneau	2	2
14	09 12 01 076 90	élément insérable	1	60
15	09 11 02 136-00	recouvrement	1	60
16	09 30 30 163 90	vis	14	2
17	09 14 10 132 90	joint	2	2
18	09 24 04 249-93	raccord à vis	2	-
La pièce de rechange ne peut plus être commandée, veuillez commander l'article de remplacement				
19	09 30 30 164 90	vis	2	2
20	09 27 99 001-93	rosace	1	20
21	09 31 11 006 90	tige	2	2